

## Spannendes 2:2 zum Auftakt der DSOL bei Königsspringer Hamburg

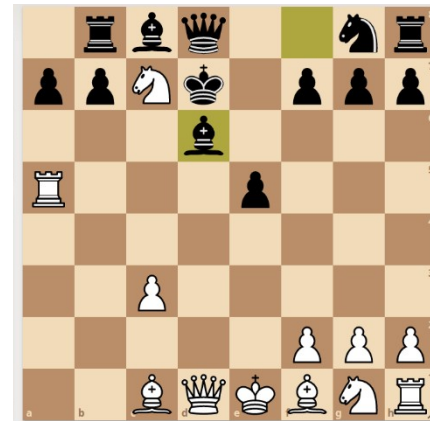
21.01.21

Die Deutsche Schach-Online-Liga geht in die zweite Runde mit 385 Mannschaften in 13 Ligen. Und die fuß brothers sind dabei. Sogar mit zwei Mannschaften - in der 2. Liga, Gruppe C, und der 10. Liga, Gruppe B.

Unser Spitzenteam macht den Auftakt - „auswärts“ bei Königsspringer Hamburg. Zu Beginn die Aufregung - wird alles klappen, wer muss sich wann, wie und wo einloggen? Wenigstens das Warum ist klar: endlich wieder richtig spielen in dieser quälend langen Corona-Zeit.

Alles funktioniert, aber zu Beginn gleich der Paukenschlag an Brett 2. In der Mengarini-Variante des Sizilianers (2. a3, 3. b4) opfert Weiß einen Bauern und eine scharfe Variante ähnlich dem Flügelgambit entsteht. Frank hätte sich mit 8. ... Da5 verteidigen sollen, stattdessen kommt er Zug für Zug unter die Räder:

Weiß am Zug - wie geht es weiter?



Es folgt 11. d6! Tb8 12. Sc7+ Kd7 13. Txa5 Lxd6  
Dxd6+ Ke8 16. Sc7+ und Frank gibt auf.

14. Sb5! Dxa5 15.

0:1-Rückstand! Glücklicherweise sieht es an den anderen drei Brettern gut aus.

Horz wandelt an Brett 4 mit Weiß auf den Spuren des legendären Paul Morphy und spielt dessen Gambit-Variante in der Philidor-Verteidigung.

Wie könnte er schon im 12. Zug mit einer kleinen Taktik gewinnen?



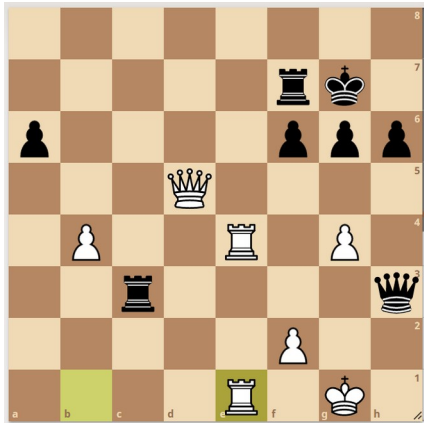
12. Sxf7! Sxf7 13. La4 c6 15. Lxc6 und Damengewinn.

Aber auch so lässt er dem Gegner keine Chance und gleicht souverän zum 1:1 aus.

Sowohl Heiko (mit Weiß an Brett 1) als auch Honza (mit Schwarz an Brett 3) scheinen auf Gewinn zu stehen.

Kann Honza einen Mattangriff starten? Vielleicht sogar seinen Turm auf g3 opfern? Oder sollte er lieber in ein gewonnenes Endspiel mit zwei Mehrbauern abtauschen? Ein paar kleine Ungenauigkeiten und plötzlich steht es nur noch ausgeglichen. Die Zeit wird knapp und der entscheidende Fauxpas:

Was droht Weiß in dieser Stellung?



Mit 33. ... Tcc7 hätte Honza noch auf Gewinn spielen können, mit 33. ... Tg3+ wäre ein forciertes Remis entstanden, aber er spielt 33. ... Dd3?? und es folgt der Schlag 34. Dxf7+! Honza gibt sofort auf wegen 34. ... Kxf7 35. Te7+ Kf8 36. Te8+ Kf7 37. T1e7#.

Schon wieder im Rückstand. Doch auf unseren Spitzenspieler Heiko ist Verlass.

Wie wickelt Weiß in der folgenden Stellung in ein gewonnenes Endspiel ab?



21. Lxc5 Dxe2 22. Txe2 Txb3 23. axb3 Txc5 24. Txe7

Mit den Türmen auf der 7. Reihe und den Mehrbauern am Damenflügel wird er Schwarz überrollen. Der will sich nicht weiter demütigen lassen und gibt bald auf.

2:2, ist das Glas halbleer oder halbvoll? Es wäre mehr drin gewesen und doch ein gelungener Auftakt gegen eine starke Hamburger Mannschaft. Einen Tag später geht es schon weiter mit der zweiten Mannschaft ...

<https://dsol.schachbund.de/tabelle.php?s=2021&l=2c>